

## TIPO CENTRAL MEMORIA DE CALIDADES Y PLANOS A ESCALA

Vivienda unifamiliar pareada-adosada con cimentación, estructura y cubierta común, entre juntas de dilatación cada tres o cuatro viviendas.

### DISTRIBUCIÓN

Semisótano, planta baja y planta primera

### CIMENTACIÓN

Mediante losa de Hormigón armado de 70 cm de canto, sobre hormigón de limpieza de 10 cm de espesor. Muros exteriores de sótano de hormigón armado, con impermeabilización exterior mediante pintura al cloro caucho y lámina drenante.

### ESTRUCTURA

Estructura formada por placas cerámicas armadas canto 30 cm, más capa de compresión de 5 cm de hormigón en forjados (sistema Panel 2000).

Estructura metálica en pilares y vigas de apoyo de forjado.

### FACHADAS

Realizadas en fábrica de ladrillo de ½ pie macizo, enfoscadas interiormente con aislante térmico y trasdosadas con ladrillo cerámico hueco doble de 7 cm. Revestimiento exterior en monocapa.

### CUBIERTA

Común cada tres o cuatro viviendas, terminada en teja cerámica plana Mod.- Moneo o similar color marrón, sobre estructura acero galvanizado y tablero de chapa galvanizada ondulada.

Claraboya bivalva de metacrilato de 1,50 x 1 m para iluminación natural de escalera interior.

### CARPINTERÍAS EXTERIORES

Carpintería de aluminio color blanco, abatible. Persianas enrollables de lamas de aluminio térmico.

Acristalamiento tipo climalit o similar 4+10+4

PUERTA ENTRADA de acceso a vivienda, de aluminio lacado en blanco con cerradura de seguridad y sistema antipalanca.

PUERTA GARAJE de chapa de acero, pintura epoxi color.

### CARPINTERÍA MADERA INTERIOR

Puertas lacadas en blanco diseño propio, con cristal incorporado en Salón y Cocina.

Manivelas, herrajes y tiradores de primera calidad, acabado cromo.

ARMARIOS empotrados en distribuidor y dormitorios con puertas abatibles lacadas color blanco diseño propio. Balda y barra de colgar, paredes interiores pintadas en liso con rodapié y suelo de madera. Herrajes y tiradores de primera calidad, acabado en cromo.

En dormitorio principal, vestidor independiente con balda y barra de colgar.

### INSTALACIONES

Toma de teléfono en todos los dormitorios, cocina y salón.

Tomas de TV-FM en todos los dormitorios, cocina y salón

Instalación de control domótico compuesto por: Centralita de gestión (manager HCM200 D), Alimentador HTV-10, control de caldera HC60NG, 3 unidades Termostáticas de radiadores HR80, 10 Cuerpos de Válvula termostáticos Serie V ampliable

Instalación para conexión a Internet sistema wireless.

Portero automático individual.

### **INSTALACIÓN ELÉCTRICA**

Cuadro de maniobra independiente con aparallaje de 1ª Calidad, instalación bajo tubo corrugado, reforzado en suelos. Conductores aislados de cobre. Mecanismos marca Simón o similar.

### **AIRE ACONDICIONADO**

Preinstalación para Multisplit en dormitorios y salón, sistema Inverter o similar.

### **FONTANERÍA Y CALEFACCIÓN**

Instalación bajo tubo de cobre en abastecimiento de A.C.S. y calefacción, caldera individual estanca con micro acumulación de agua caliente por gas natural.

Desagües en PVC, tipo F y C. Bajantes sanitarias en PVC.

Radiadores de aluminio lacado en blanco, marca Roca o similar.

### **APARATOS SANITARIOS**

ASEO PLANTA BAJA. Dotado de plato de ducha, lavabo, inodoro y bidé, en color blanco

ASEO PLANTA PRIMERA. Dotado con lavabo, inodoro y bañera, en color blanco.

BAÑO DORMITORIO PRINCIPAL. Dotación completa con bañera de hidromasaje agua-agua y dos lavabos, en color blanco.

Griferías monomando.

Radiador toallero en Baño Dormitorio principal en el chalet de esquina

### ACABADOS

COCINA. Paredes revestidas con material semigres en formato 45 x 30 aprox. con listelo o cenefa decorativa en paredes. Suelos en material porcelánico. Techos de escayola lisa.

Dotada de armarios bajos y altos, campana extractora, vitrocerámica, horno, fregadero y encimera.

ASEO PLANTA BAJA. Revestido con material semigres tipo mosaico o similar, cenefa perimetral en paredes. Suelo de gres. Techos de escayola lisa.

ASEO PLANTA PRIMERA. Revestido con material semigres mosaico o similar, cenefa perimetral en paredes. Suelo de gres. Techos de escayola lisa.

BAÑO DORMITORIO PRINCIPAL. Aplacado con material porcelánico de medidas 30 x 60 aprox., en dos tonos. Suelos en mismo material. Dos lavabos. Techos de escayola lisa.

SUELOS PLANTA BAJA. SALÓN, DESPACHO, DISTRIBUIDOR y PELDAÑOS ESCALERA, en mármol tecnológico color crema con rodapié y zanquines en el mismo material.  
SUELOS PLANTA 1ª. Tarima de madera tricapa, acabado en merbau o similar.

PINTURA en PAREDES terminación gotelet temple gota fina en color blanco o similar y TECHOS en gotelet gota fina en color blanco.

Techos de COCINA, BAÑO Y ASEOS escayola pintura plástica lisa.

GARAJE. Suelos en hormigón pulido, paredes interiores en yeso con zócalo de cemento enfoscado y pintado. Rampa de acceso al garaje de hormigón impreso "Adoquín"

### CERRAMIENTOS EXTERIORES

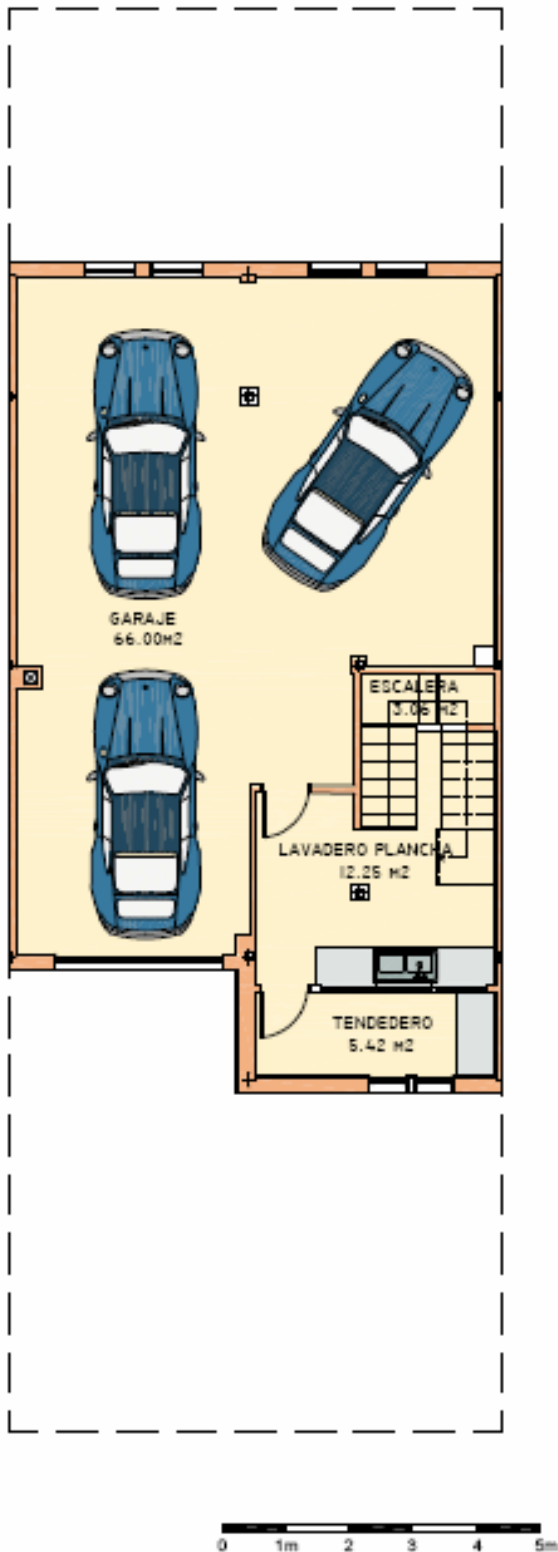
Parcela fachada principal, realizados en fábrica de ladrillo, revestidos de mortero monocapa similar a fachada de vivienda. Cerrajería metálica en puerta de acceso y barandillas.  
Separaciones medianerías realizadas en fábrica de ladrillo revestido.

SOLADOS EXTERIORES de terrazas y escaleras exteriores en mármol tecnológico tipo soft en color gris. Terminación suelo de patios en arena.

CONTADORES de compañías suministradoras individuales.

**NOTA.: Determinados elementos del chalet piloto: iluminación, mobiliario (salvo el de la cocina que se especifica), papeles pintados y ajardinamientos, tienen carácter meramente ornamental, no estando por ello incluido como objeto de la relación contractual.**

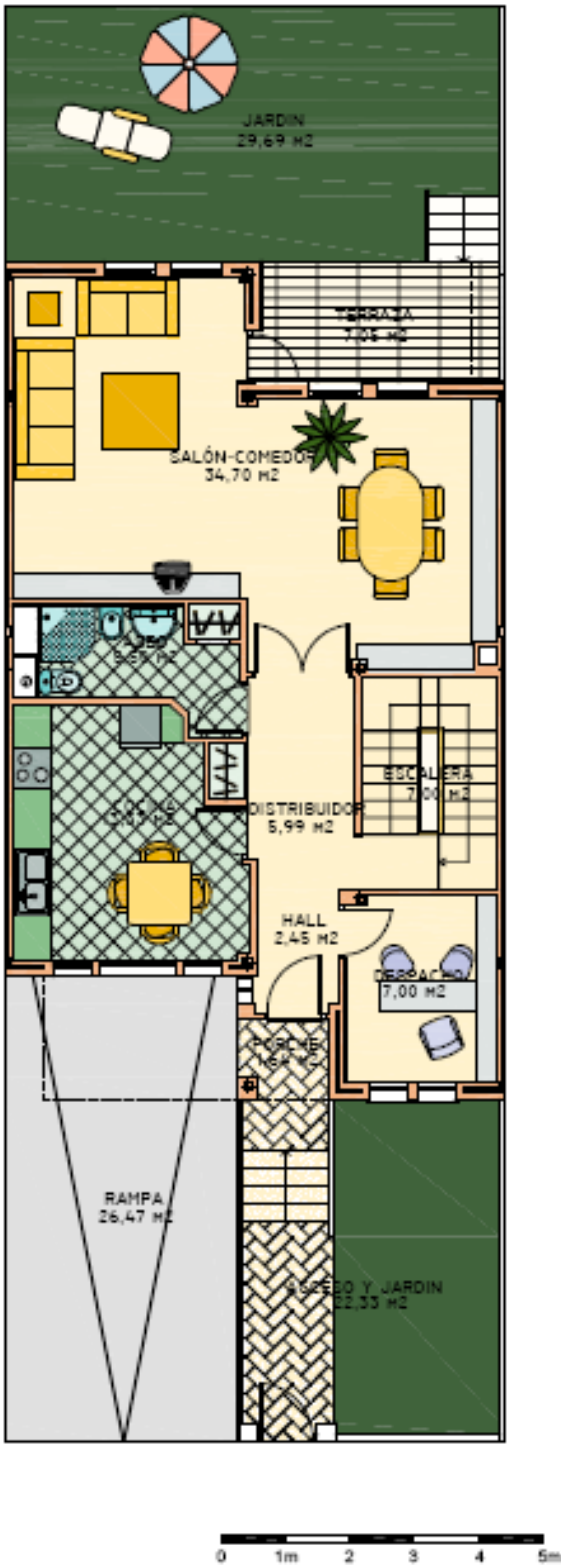
## PLANO PLANTA SÓTANO



(\*) Este plano es una aproximación comercial del conjunto diseñado que está en fase de construcción, pudiendo por ello sufrir cambios durante esta fase la posterior finalización de obra.

(LOS DATOS CONTENIDOS EN ESTE DOCUMENTO NO SUPONEN OBLIGACIÓN CONTRACTUAL, PUDIENDO SER MODIFICADOS EN CUALQUIER MOMENTO POR MOTIVOS TÉCNICOS O COMERCIALES)

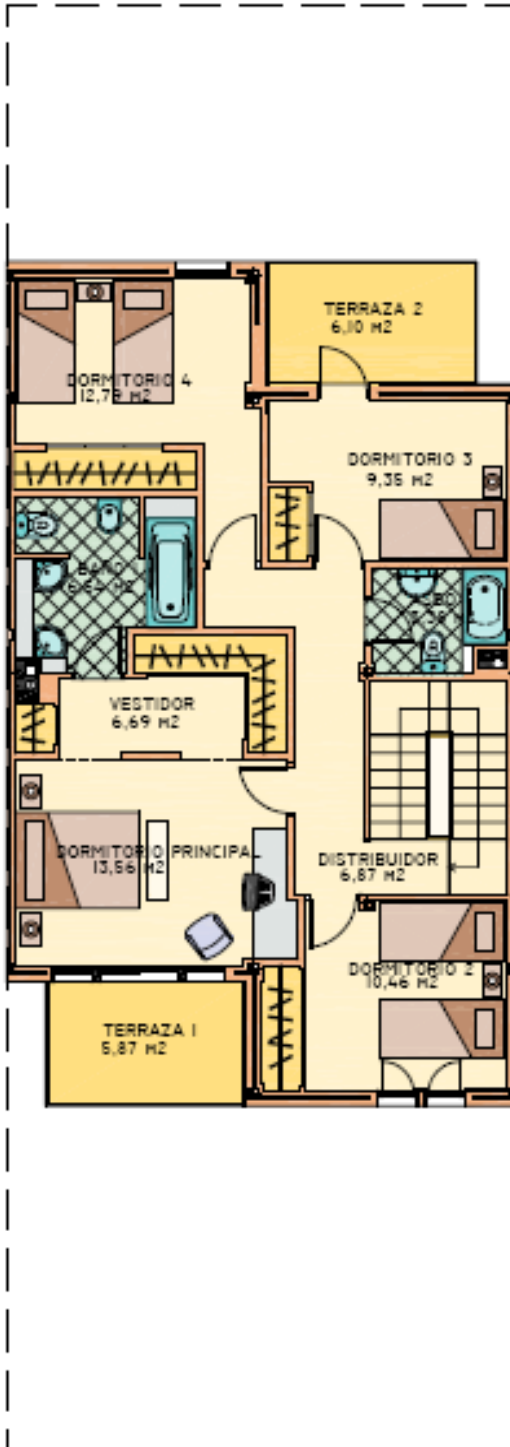
**PLANO PLANTA BAJA**



(\*) Este plano es una aproximación comercial del conjunto diseñado que está en fase de construcción, pudiendo por ello sufrir cambios durante esta fase la posterior finalización de obra.

(LOS DATOS CONTENIDOS EN ESTE DOCUMENTO NO SUPONEN OBLIGACIÓN CONTRACTUAL, PUDIENDO SER MODIFICADOS EN CUALQUIER MOMENTO POR MOTIVOS TÉCNICOS O COMERCIALES)

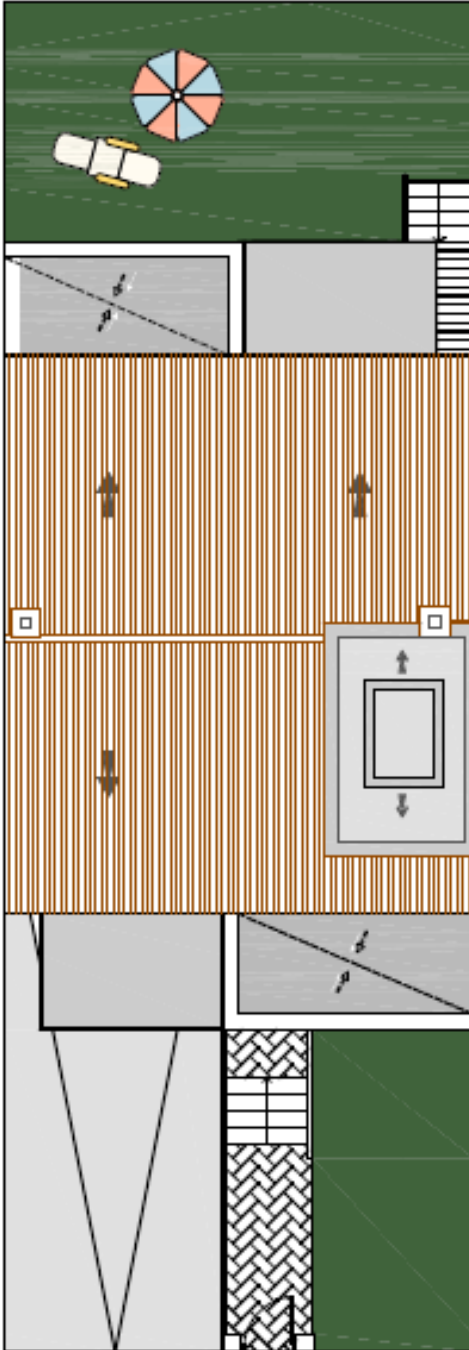
## PLANO PLANTA PRIMERA



(\*) Este plano es una aproximación comercial del conjunto diseñado que está en fase de construcción, pudiendo por ello sufrir cambios durante esta fase la posterior finalización de obra.

(LOS DATOS CONTENIDOS EN ESTE DOCUMENTO NO SUPONEN OBLIGACIÓN CONTRACTUAL, PUDIENDO SER MODIFICADOS EN CUALQUIER MOMENTO POR MOTIVOS TÉCNICOS O COMERCIALES)

## PLANO PLANTA CUBIERTA



(\*) Este plano es una aproximación comercial del conjunto diseñado que está en fase de construcción, pudiendo por ello sufrir cambios durante esta fase la posterior finalización de obra.

(LOS DATOS CONTENIDOS EN ESTE DOCUMENTO NO SUPONEN OBLIGACIÓN CONTRACTUAL, PUDIENDO SER MODIFICADOS EN CUALQUIER MOMENTO POR MOTIVOS TÉCNICOS O COMERCIALES)

## PLANO ALZADO DE LA VIVIENDA



(\*) Este plano es una aproximación comercial del conjunto diseñado que está en fase de construcción, pudiendo por ello sufrir cambios durante esta fase la posterior finalización de obra.