

## TIPO CENTRAL 1 MEMORIA DE CALIDADES Y PLANOS A ESCALA

Vivienda unifamiliar pareada-adosada con cimentación, estructura y cubierta común, entre juntas de dilatación cada tres o cuatro viviendas.



TOTAL SUP. UTIL	308,18 M2
TOTAL SUP. CONSTRUIDA TOTAL	266,53 M2
TOTAL SUP. CONSTRUIDA COMPUTABLE (**)	175,00 M2
(** PLANTA SÓTANO NO COMPUTA)	

ubicación

### DISTRIBUCIÓN

Semisótano, planta baja y planta primera

### CIMENTACIÓN

Mediante losa de Hormigón armado de 50 + 10 cm de canto terminación semipulida. Muros exteriores de sótano de hormigón armado, con impermeabilización exterior mediante pintura al cloro caucho y lámina drenante.

### ESTRUCTURA

Estructura formada por placas cerámicas armadas canto 21 cm, más capa de compresión de 5 cm de hormigón en forjados (sistema Panel 2000).

(LOS DATOS CONTENIDOS EN ESTE DOCUMENTO NO SUPONEN OBLIGACIÓN CONTRACTUAL, PUDIENDO SER MODIFICADOS EN CUALQUIER MOMENTO POR MOTIVOS TÉCNICOS O COMERCIALES)

Estructura metálica en pilares y vigas de hormigón armado.

### FACHADAS

Realizadas en fábrica de ladrillo de ½ pie macizo, enfoscadas interiormente con aislante térmico y trasdosadas con ladrillo cerámico hueco doble de 7 cm. Revestimiento exterior en monocapa.

### **CUBIERTA**

Común cada tres o cuatro viviendas, terminada en teja cerámica plana Mod.- Moneo o similar color marrón, sobre estructura acero galvanizado y tablero de chapa galvanizada ondulada.

Claraboya bivalva de metacrilato de 1,50 x 1 m para iluminación natural de escalera interior.

### **CARPINTERÍAS EXTERIORES**

Carpintería de aluminio color blanco, abatible. Persianas enrollables de lamas de aluminio térmico.

Acristalamiento tipo climalit o similar 4+6+4

PUERTA ENTRADA de acceso a vivienda, de aluminio lacado en blanco con cerradura de seguridad y sistema antipalanca.

PUERTA GARAJE de chapa de acero, pintura epoxi color.

### **CARPINTERÍA MADERA INTERIOR**

Puertas lacadas en blanco diseño propio, con cristal incorporado en salón y cocina.

Manivelas, herrajes y tiradores de primera calidad, acabado cromo.

ARMARIOS empotrados en el distribuidor de la planta baja y dormitorios 2, 3 y 4 de la planta primera con puertas abatibles lacadas color blanco diseño propio. Balda y barra de colgar, paredes interiores pintadas en liso con rodapié y suelo de madera. Herrajes y tiradores de primera calidad, acabado en cromo.

En dormitorio principal, vestidor independiente.

### INSTALACIONES

Toma de teléfono en todos los dormitorios, cocina y salón.

Tomas de TV-FM en todos los dormitorios, cocina y salón

Instalación para conexión a Internet sistema wireless.

Portero automático individual, con apertura desde planta acceso y primera planta.

### **INSTALACIÓN ELÉCTRICA**

Cuadro de maniobra independiente con aparallaje de 1ª calidad, instalación bajo tubo corrugado, reforzado en suelos. Conductores aislados de cobre. Mecanismos marca Simón o similar.

Posibilidad de hueco y preinstalación eléctrica de ascensor en chalets de esquina (ascensor no incluido).

### AIRE ACONDICIONADO.

Preinstalación para Multisplit en dormitorios y salón, sistema Inverter o similar.

### FONTANERÍA Y CALEFACCIÓN

Instalación bajo tubo de cobre en abastecimiento de A.C.S. y calefacción, caldera individual estanca con micro acumulación de agua caliente por gas natural.

Desagües en PVC, tipo F y C. Bajantes sanitarias en PVC.

Radiadores de aluminio lacado en blanco, marca Roca o similar.

Termostatos en Planta de Acceso y Planta Primera.

### APARATOS SANITARIOS

ASEO PLANTA BAJA. Dotado de plato de ducha, lavabo, inodoro y bidé, en color blanco

ASEO PLANTA PRIMERA. Dotado con lavabo, inodoro, bidé y bañera, en color blanco.

BAÑO DORMITORIO PRINCIPAL. Dotación completa con bañera de hidromasaje agua-agua y dos lavabos, en color blanco.

Chalet de esquina dotado de bañera y ducha en dormitorio principal (consultar posibilidad de instalación de ducha geriátrica)

Griferías monomando.

### ACABADOS

COCINA. Paredes revestidas con material semigres en formato 45 x 30 aprox. con listelo o cenefa decorativa en paredes. Suelos en material porcelánico. Techos de escayola lisa.

Dotada de armarios bajos y altos, campana extractora, vitrocerámica, horno, fregadero y encimera.

ASEO PLANTA BAJA. Revestido con material semigres tipo mosaico o similar, cenefa perimetral en paredes. Suelo de gres. Techos de escayola lisa. Guardavivos en esquinas.

BAÑO PLANTA PRIMERA. Revestido con material semigres mosaico o similar, cenefa perimetral en paredes. Suelo de gres. Techos de escayola lisa. Guardavivos en esquinas.

BAÑO DORMITORIO PRINCIPAL. Aplacado con material porcelánico de medidas 30 x 60 aprox., en dos tonos. Suelos en mismo material. Dos lavabos. Techos de escayola lisa. Guardavivos en esquinas.

SUELOS PLANTA BAJA. SALÓN, DESPACHO, DISTRIBUIDOR y PELDAÑOS ESCALERA, en mármol tecnológico color crema con rodapié y zanquines en el mismo material.

SUELOS PLANTA 1ª. Tarima de madera tricapa, acabado en merbau o similar.

PINTURA en PAREDES terminación pintura plástica lisa en color blanco o similar y TECHOS en pintura plástica lisa en color blanco.

Techos de COCINA, BAÑO Y ASEOS escayola pintura plástica lisa.

GARAJE. Suelos en hormigón semipulido, paredes interiores en yeso con zócalo de cemento enfoscado y pintado. Rampa de acceso al garaje de hormigón impreso "Adoquín"

### CERRAMIENTOS EXTERIORES

Parcela fachada principal, realizados en fábrica de ladrillo de 1 pie, revestidos de mortero monocapa similar a fachada de vivienda. Cerrajería metálica en puerta de acceso y barandillas.

Separaciones medianerías realizadas en fábrica de ladrillo revestido.

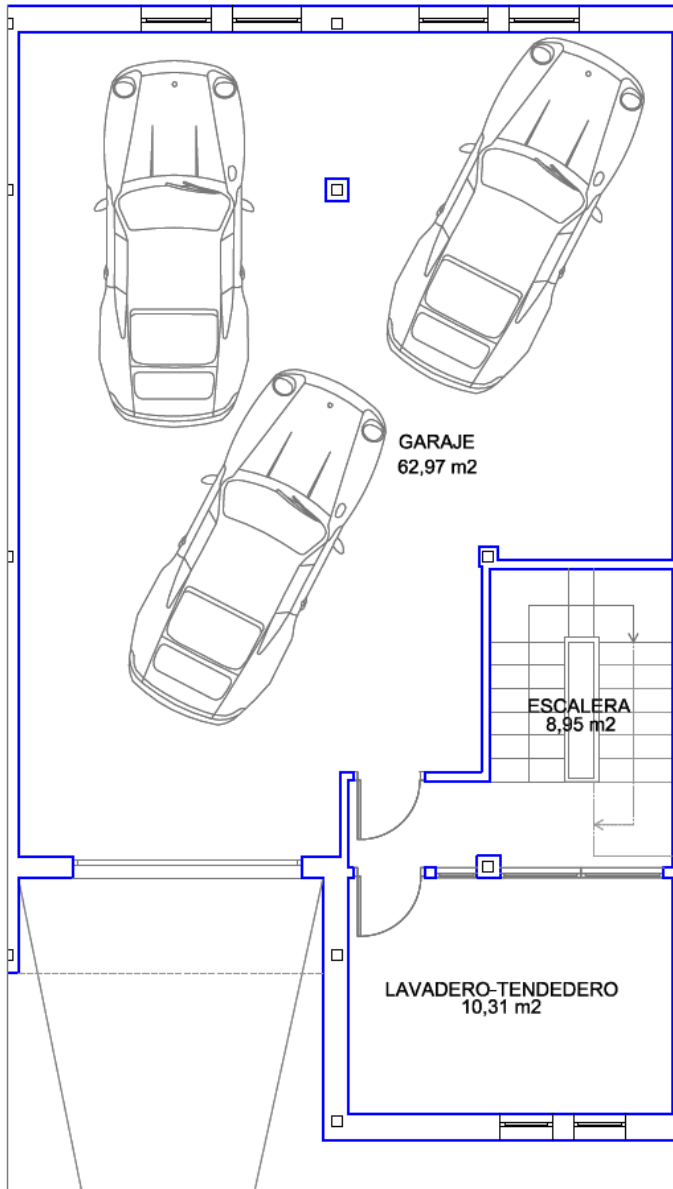
SOLADOS EXTERIORES de terrazas y escaleras exteriores en mármol tecnológico tipo soft en color gris. Terminación suelo de patios en arena. Opcional, bajo petición de presupuesto, solado en mármol tecnológico tipo soft en color gris.

CONTADORES de compañías suministradoras individuales.

**NOTA.: Determinados elementos del chalet piloto: iluminación, mobiliario (salvo el de la cocina que se especifica), papeles pintados y ajardinamientos, tienen carácter meramente ornamental, no estando por ello incluido como objeto de la relación contractual.**

## PLANO PLANTA SÓTANO

TOTAL SUP.PARCELA 175,50 m<sup>2</sup>



0 1m 2 3 4 5m  
planta sótano - escala 1:100

### PLANTA SOTANO

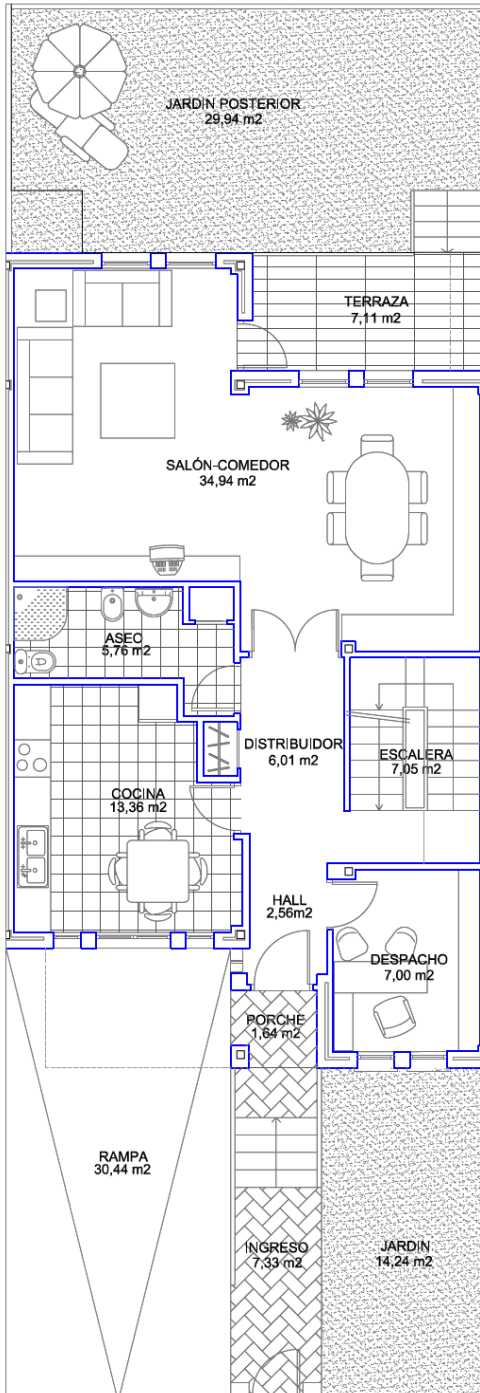
GARAJE	62,97 m <sup>2</sup>
LAVADERO / TENDEDERO	10,31 m <sup>2</sup>
ESCALERA	8,95 m <sup>2</sup>
<hr/>	
TOTAL SUP. UTIL	82,23 m <sup>2</sup>
<hr/>	
SUP. CONSTRUIDA (**)	91,53 m <sup>2</sup>

(\* LOS PORCHES COMPUTAN UN 50% DE SU SUPERFICIE EN PLANTA  
LAS TERRAZAS NO COMPUTAN.)

(\*) Este plano es una aproximación comercial del conjunto diseñado que está en fase de construcción, pudiendo por ello sufrir cambios durante esta fase la posterior finalización de obra. No incluye ascensor, se dejará la preinstalación en tubo vacío que nos indique la construcción.

**PLANO PLANTA ACCESO**

TOTAL SUP. PARCELA 175,50 m<sup>2</sup>



**PLANTA DE ACCESO**

INGRESO	7,33 M <sup>2</sup>
PORCHE	1,64 M <sup>2</sup>
HALL	2,56 M <sup>2</sup>
DISTRIBUIDOR	6,01 M <sup>2</sup>
DESPACHO	7,00 M <sup>2</sup>
COCINA	13,36 M <sup>2</sup>
ASEO	5,76 M <sup>2</sup>
SALÓN COMEDOR	34,94 M <sup>2</sup>
ESCALERA	7,05 M <sup>2</sup>
TERRAZA	7,11 M <sup>2</sup>
JARDIN	14,24 M <sup>2</sup>
JARDIN POSTERIOR	29,94 M <sup>2</sup>
<hr/>	
TOTAL SUP. UTIL	136,94 M <sup>2</sup>
<hr/>	
SUP. CONSTRUIDA (*)	86,82 M <sup>2</sup>

(\* Este plano es una aproximación comercial del conjunto diseñado que está en fase de construcción, pudiendo por ello sufrir cambios durante esta fase la posterior finalización de obra.

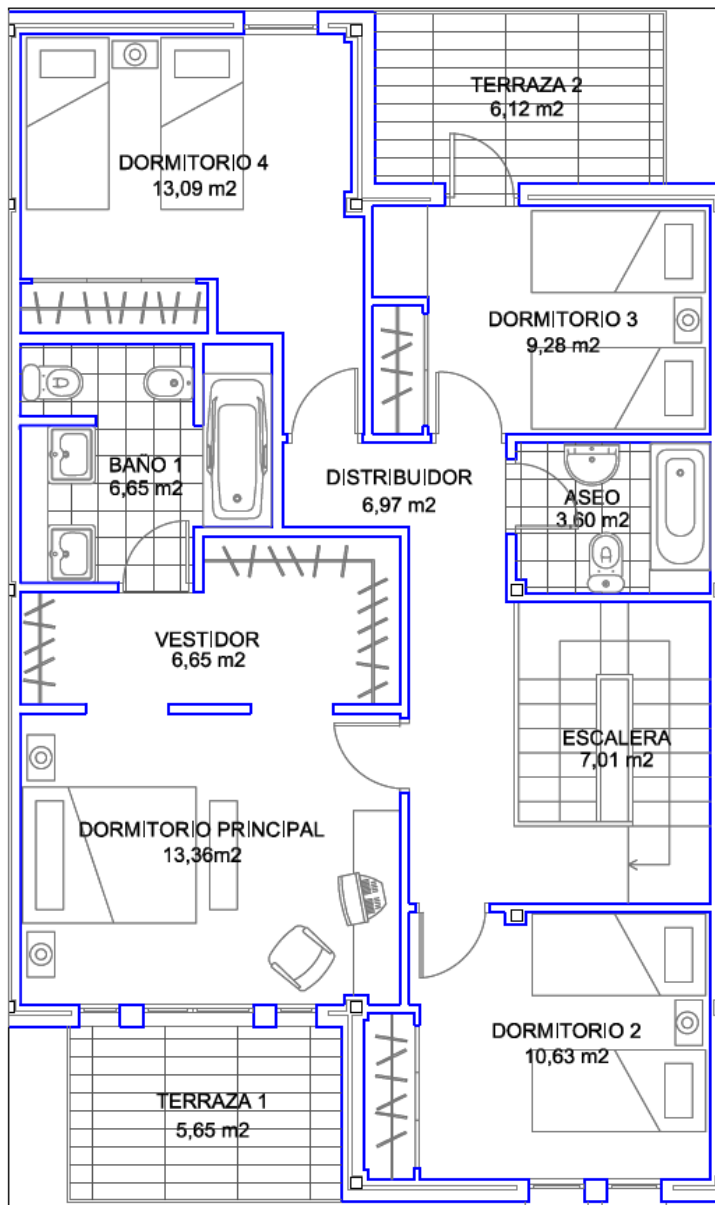
0 1m 2 3 4 5m

planta sótano - escala 1:100

(LOS DATOS CONTENIDOS EN ESTE DOCUMENTO NO SUPONEN OBLIGACIÓN CONTRACTUAL, PUDIENDO SER MODIFICADOS EN CUALQUIER MOMENTO POR MOTIVOS TÉCNICOS O COMERCIALES)

## PLANO PLANTA PRIMERA

TOTAL SUP.PARCELA 175,50 m<sup>2</sup>



### PLANTA PRIMERA

DISTRIBUIDOR	6,97 m <sup>2</sup>
DORMITORIO PRINCIPAL	13,36 m <sup>2</sup>
VESTIDOR	6,65 m <sup>2</sup>
BAÑO I	6,65 m <sup>2</sup>
TERRAZA I	5,65 m <sup>2</sup>
DORMITORIO 2	10,63 m <sup>2</sup>
DORMITORIO 3	9,28 m <sup>2</sup>
DORMITORIO 4	13,09 m <sup>2</sup>
TERRAZA 2	6,12 m <sup>2</sup>
ASEO	3,60 m <sup>2</sup>
ESCALERA	7,01 m <sup>2</sup>
<b>TOTAL SUP. UTIL</b>	<b>89,01 m<sup>2</sup></b>
<b>SUP. CONSTRUIDA (*)</b>	<b>88,18 m<sup>2</sup></b>

(\*) Este plano es una aproximación comercial del conjunto diseñado que está en fase de construcción, pudiendo por ello sufrir cambios durante esta fase la posterior finalización de obra.

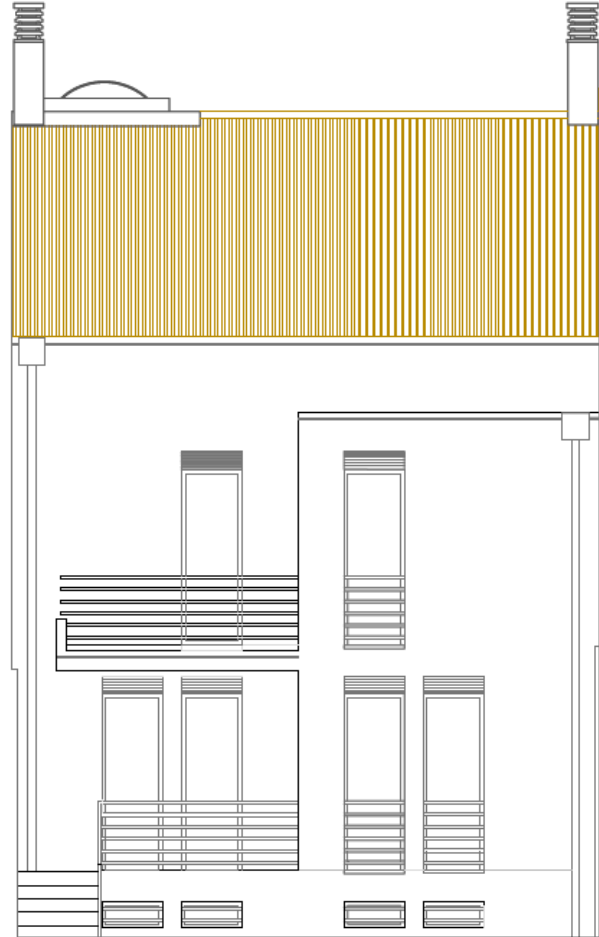


planta sótano - escala 1:100

**PLANO ALZADO DE LA VIVIENDA**

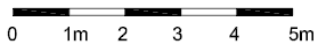


**VISTA PRINCIPAL**



**VISTA TRASERA**

(\*) Este plano es una aproximación comercial del conjunto diseñado que está en fase de construcción, pudiendo por ello sufrir cambios durante esta fase la posterior finalización de obra.



**alzados - escala 1:125**